

📍 Saint-Louis



Dernière opportunité

Label	RT-2012
Défiscalisation	Pinel
Livraison à partir du	2ème trimestre 2021
Chauffage	Gaz Individuel
Ascenseur	Oui

Référence VN118 La résidence L'ESSENTIEL

Parce ce qu'être bien chez soi est une évidence, L'ESSENTIEL est idéalement situé au coeur de Saint-Louis. Tout est à proximité : commerces, superette, transports en commun, écoles, périscolaire, culture, activités sportives, restaurants, poste, banques...

Les logements s'organisent autour d'espaces de vie fonctionnels et proposent une répartition jour/nuit bien pensée. Ils bénéficient d'un environnement verdoyant grâce au parc Trimbach jouxtant les bâtiments, qui offre un espace de détente appréciable et une vue dégagée. La plupart des logements sont pourvus de terrasses bien orientées sur le parc.

Cet ensemble est composé d'un bâtiment à échelle humaine de 16 logements du 2 au 4 pièces qui s'intègre parfaitement au quartier.

Son architecture moderne et durable en font un lieu de vie harmonieux.

Les atouts du projet

Salle de bain équipée
WC suspendu avec lave-mains
Equipements sanitaires de marque Villeroy & Boch
Robinetteries de marque Grohe
Chauffage au sol (selon les logements)
Volets roulants motorisés
Porte palière blindée
Annexes : caves et parkings

Le mot de l'architecte

«Nous avons souhaité conserver l'âme du quartier en apportant une touche de modernité. L'ESSENTIEL s'intègre parfaitement à l'environnement existant. Ce programme résolument urbain aux équipements de confort, apporte aux habitants un bien-être durable, à proximité immédiate de tous les commerces.»

ARPEN
Denis Tschirhart, architecte de L'ESSENTIEL

Saint-Louis

Saint-Louis jouit d'une situation exceptionnelle au cœur du pays des Trois Frontières. Les Vosges et la Forêt Noire offrent une nature environnante généreuse et l'Allemagne et la Suisse à proximité apportent des atouts économiques considérables.

En moins de 20 ans, la ville s'est transformée en créant de véritables lieux de vie, de rencontres et de partage ... un nouveau centre-ville a vu le jour avec la construction de l'Hôtel de ville, de la médiathèque, de la Croisée des lys – zone commerçante, de « La Coupole » - espace culturel, du Forum et d'un espace d'art contemporain d'envergure internationale, installé dans les anciens locaux de la distillerie Fernet-Branca. Saint-Louis possède également un réseau de transports en commun très développé et l'aéroport à proximité apporte une dynamique incontestable à la ville.

Saint-Louis est reconnue pour son dynamisme et son rayonnement culturel, c'est une ville où il fait bon vivre !

Les points forts :

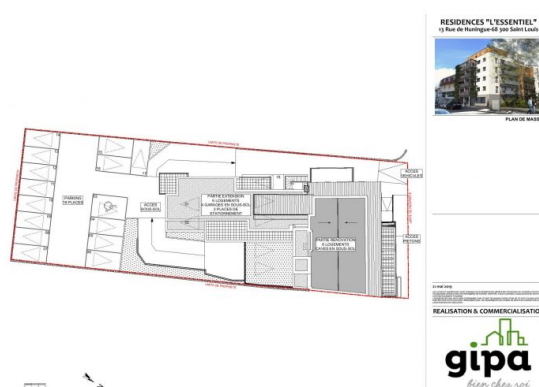
- Confort
- Proximité des commerces
- Au bord d'un parc arboré



GIPA
13 rue de Huningue
68300 Saint-Louis
03 88 10 26 20



Matteo GURY
m.gury@gipa-immobilier.fr
03 89 69 97 93



SAS au capital de 15000 € • SIRET 69850220000034 • TVA FR 92 698 502 200 • Carte pro CPI 6701 2016 000 013 782 délivrée par CCI Strasbourg • Caisse de garantie BECM 34 rue du Wacken 67000 Strasbourg d' un montant de 30000 € 0
Document non contractuel